

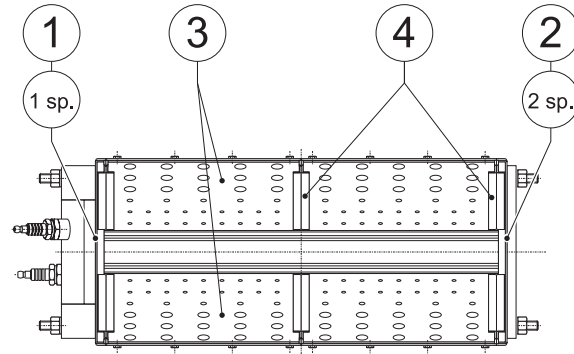


NBP

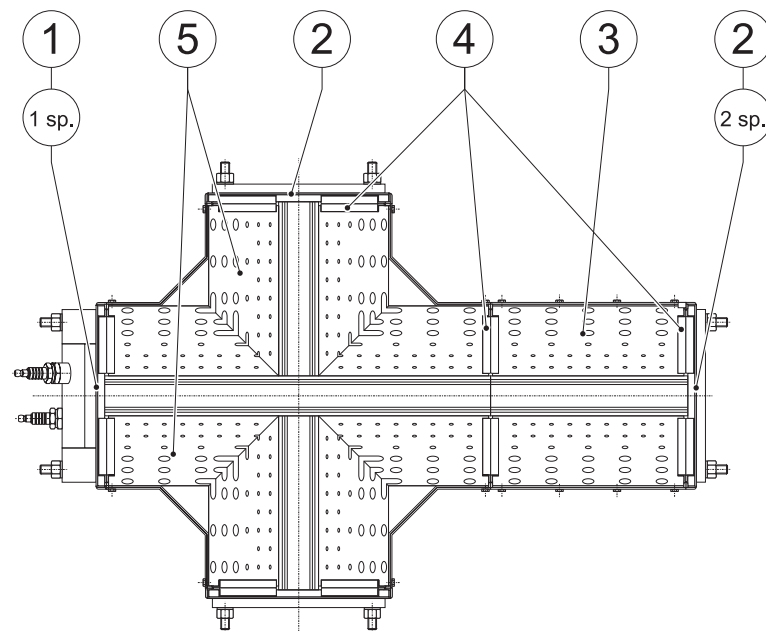
SCHEDA PARATIE DI RICAMBIO MODULI ES/ESX

ES/ESX MODULES PLATES SPARE PART SCHEDE

ES ...



ESX ...



| | | | |
|---|---|--|--|
| | | | |
| <p>Paratia laterale con fori <i>Lateral plate with holes</i> Codice / Code: 1905378</p> | <p>Paratia laterale senza fori <i>Lateral plate without holes</i> Codice / Code: 1905065</p> | <p>Paratia centrale <i>Central plate</i> Codice / Code: 1905063</p> | <p>Elemento di unione paratie <i>Plates assembled component</i> Codice / Code: 1900331</p> |
| | | | <p>(*) Solo per la versione "SP". Bruciatore equipaggiato con il solo ventilatore dell'aria comburente.</p> <p>(*) Only for the "SP" version. Burner equipped just with combustion air electrical fan.</p> |
| <p>Paratia ad angolo <i>Angle plate</i> Codice / Code: 1905377</p> | <p>Paratia speciale con fori (*) <i>Special plate with holes (*)</i> Codice / Code: 1906631</p> | <p>Paratia speciale senza fori (*) <i>Special plate without holes (*)</i> Codice / Code: 1906630</p> | |

| Mod. | Potenzialità max. Output max. | | N° paratie / Plates No. (Tipo / Type) | | | | Configurazione Configuration | Mod. | Potenzialità max. Output max. | | N° paratie / Plates No. (Tipo / Type) | | | | Configurazione Configuration |
|-------|----------------------------------|-----------|--|---|----|----|---------------------------------|--------|----------------------------------|-----------|--|---|----|----|---------------------------------|
| | kW | kcal/h | ① | ② | ③ | ④ | | | kW | kcal/h | ① | ② | ③ | ④ | |
| ES 10 | 290 | 250.000 | 1 | 1 | 2 | 4 | | ES 60 | 1.740 | 1.500.000 | 1 | 1 | 12 | 14 | |
| ES 20 | 580 | 500.000 | 1 | 1 | 4 | 6 | | ES 70 | 2.030 | 1.750.000 | 1 | 1 | 14 | 16 | |
| ES 30 | 870 | 750.000 | 1 | 1 | 6 | 8 | | ES 80 | 2.320 | 2.000.000 | 1 | 1 | 16 | 18 | |
| ES 40 | 1.160 | 1.000.000 | 1 | 1 | 8 | 10 | | ES 90 | 2.610 | 2.250.000 | 1 | 1 | 18 | 20 | |
| ES 50 | 1.450 | 1.250.000 | 1 | 1 | 10 | 12 | | ES 100 | 2.900 | 2.500.000 | 1 | 1 | 20 | 22 | |

| Mod. | Potenzialità max. Output max. | | N° paratie / Plates No. (Tipo / Type) | | | | | Configurazione Configuration | Mod. | Potenzialità max. Output max. | | N° paratie / Plates No. (Tipo / Type) | | | | | Configurazione Configuration |
|---------|----------------------------------|-----------|--|---|----|----|----|---------------------------------|---------|----------------------------------|------------|--|---|----|----|----|---------------------------------|
| | kW | kcal/h | ① | ② | ③ | ④ | ⑤ | | | kW | kcal/h | ① | ② | ③ | ④ | ⑤ | |
| ESX 40 | 1.160 | 1.000.000 | 1 | 3 | 0 | 8 | 4 | | ESX 240 | 6.960 | 6.000.000 | 2 | 6 | 16 | 40 | 16 | |
| ESX 60 | 1.740 | 1.500.000 | 1 | 3 | 4 | 12 | 4 | | ESX 260 | 7.540 | 6.500.000 | 2 | 6 | 20 | 44 | 16 | |
| ESX 80 | 2.320 | 2.000.000 | 2 | 4 | 0 | 14 | 8 | | ESX 280 | 8.120 | 7.000.000 | 2 | 6 | 24 | 48 | 16 | |
| ESX 100 | 2.900 | 2.500.000 | 2 | 4 | 4 | 18 | 8 | | ESX 300 | 8.700 | 7.500.000 | 2 | 6 | 28 | 52 | 16 | |
| ESX 120 | 3.480 | 3.000.000 | 2 | 4 | 8 | 22 | 8 | | ESX320 | 9.280 | 8.000.000 | 2 | 6 | 32 | 56 | 16 | |
| ESX 140 | 4.060 | 3.500.000 | 2 | 4 | 12 | 26 | 8 | | ESX 340 | 9.860 | 8.500.000 | 3 | 7 | 20 | 54 | 24 | |
| ESX 160 | 4.650 | 4.000.000 | 2 | 4 | 16 | 30 | 8 | | ESX 360 | 10.440 | 9.000.000 | 3 | 7 | 27 | 58 | 24 | |
| ESX 180 | 5.230 | 4.500.000 | 3 | 5 | 12 | 32 | 12 | | ESX 380 | 11.020 | 9.500.000 | 3 | 7 | 28 | 62 | 24 | |
| ESX 200 | 5.800 | 5.000.000 | 2 | 6 | 8 | 32 | 16 | | ESX 400 | | 10.000.000 | 3 | 7 | 32 | 66 | 24 | |
| ESX 220 | 6.380 | 5.500.000 | 2 | 6 | 12 | 36 | 16 | | | | | | | | | | |



NBP

NBP S.r.l. - Via della Chimica, 28
41040 Spezzano di Fiorano (MO) - ITALY
Ph.: +39.0536.920490 - Fax: +39.0536.920456
e-mail: nbp@nbp.it - Internet: <http://www.nbp.it>